

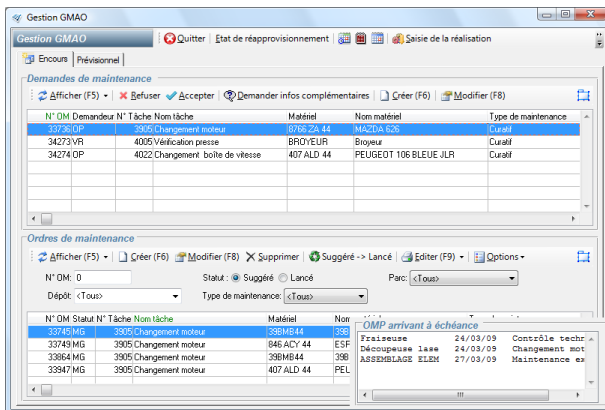
# ERP PROGINOV

## Gestion de la Maintenance



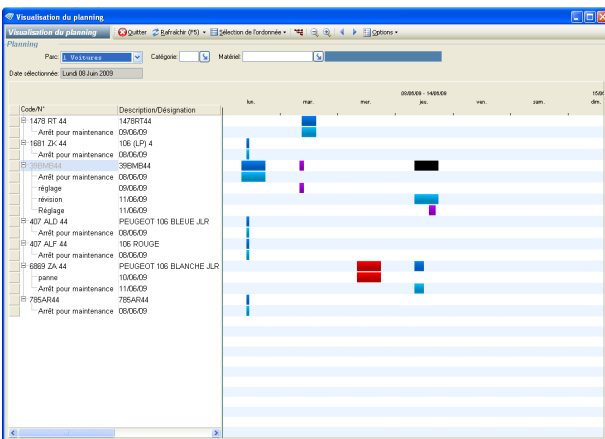
### Planifiez et réduisez vos temps de réparations

La Gestion de Maintenance de l'ERP Proginov permet l'optimisation des ressources matérielles de l'entreprise, des machines-outils aux bâtiments en passant par le mobilier de bureau. La Gestion de Maintenance s'appuie sur les différents modules de l'ERP Proginov et offre une évaluation et une vision globale des coûts liés à tous les actifs matériels et d'en assurer le meilleur entretien tout en réduisant les coûts de maintenance en pièces et main-d'oeuvre.



#### Fonctionnalités couvertes :

- **Gestion des demandes (DM)**
  - Gestion des Demandes de maintenance (DM), associées à un parc matériels, avec saisie de dates au plus tard
- **Gestion d'Ordres de Maintenance (OM)**
  - Création d'Ordres de Maintenance à partir des Demandes de Maintenance (DM), ou des Ordres de maintenance Prévisionnels (OMP) ou via le déclenchement de compteurs
- **Gestion des compteurs**
- **Alertes sur l'échéance des OMP ou des compteurs**
- **Types de caractéristiques**
  - Gestion de types de caractéristiques OM, pouvant conditionner les opérations et consommations de la nomenclature et la gamme.
- **Gestion de commandes de pièces (Etat des manquants)**
- **Gestion des pièces référencées**
- **Gestion de nomenclatures et gammes**
- **Surveillance des maintenances en-cours et à venir**
  - Gestion des ordres de maintenance
  - Visualisation en arborescence
  - Gestion de demandes de prix
  - État du manquant avec commandes de pièces aux fournisseurs
  - Planification d'intervention dans les agendas avec réservation de ressources (intervenants ou machines)



# ERP PROGINOV Gestion de la Maintenance



ERP Proginov, une Gestion de la Maintenance efficace, anticipative, synoptique, préventive, intégrée

Fonctionnalités couvertes :

- Visualisation du planning des maintenances
- Saisie de la réalisation
  - Saisie des temps et des sorties de stock liées aux ordres de maintenance.
- Gestion de données techniques (production)
  - Fonctions, postes, modèles d'opérations, simulation descente et descente multiple de nomenclature
- Mise à jour des prix de revient des ordres de maintenance
- Historique
  - Historique des demandes de maintenance
  - Historique des ordres de maintenance avec visualisation des écarts de saisie réel/théorique
- Répartition des Demandes ou Ordres Maintenance
  - par équipement, cause, nature ou demandeur, etc.
- Analyse
  - Analyse des coûts (tableau/graphique) engagés pour la maintenance

**Des solutions métiers**

**Des services à valeur ajoutée**

Chefs de Projet <b>Métiers</b>	<b>Messagerie</b>
<b>Intégration</b> de l'ERP	<b>Requêteur</b> Intégré
<b>Assistance directe</b> de l'Éditeur	Services de <b>Fax</b> et <b>SMS</b>
<b>Hébergement</b> en mode SaaS	<b>Liaisons bancaires</b> Ebics
<b>Supervision</b> des réseaux <b>Télécom</b>	<b>Commande vocale</b>
<b>Hotlines dédiées</b> 24h/24 et 7j/7	<b>EDI</b>
Solutions de <b>Mobilité</b>	<b>Paiement en ligne</b>
<b>Bureautique</b>	<b>Couplage téléphonie</b>

**Une solution de gestion intégrée**

\* Bon Sens Paysan

Tous droits réservés. Toute reproduction et diffusion, en tout ou en partie, est interdite sans la permission écrite de PROGINOV. Proginov®, ERP Proginov®, Business Software Process®, Prowin®, Progiwin®, Pocwin®, Popwin®, Progiibox™ et les autres noms de produits Proginov® sont des marques, noms commerciaux ou marques déposées de Proginov. Crédits photos : Getty Images - Thinkstock - JC Lollier - Photogen - Baloon Photo - Proginov